



OLIDENT

PERFEKCJA w prostocie

rekonstrukcje
kompozytowe



Esencja

Zobaczmy **jak się to wszystko zaczęło...**

- 6 ONEshade - prosty i uniwersalny
- 12 OliBULK Fill - szybki i mocny
- 18 Łatwe wykonanie popularnych odbudów - wskazówki od praktyka
- 20 Morfologia odbudowy w odcinku bocznym - dr Karol Babiński
- 22 OliCo XP - nano -ceramiczna architektura
- 26 Estetyka odbudowy w odcinku przednim - dr Igor Florkiv
- 28 OliCo XP Bleach w „Hollywood smile” - dr Sadegh Ganji
- 30 AZURE Incisal - opalizujący kompozyt
- 34 OliEtch BOND wzmocniony 10-MDP
- 38 TT-Master - kształty, które mają znaczenie
- 40 OliBRUSH esthetic w czerni i bieli
- 42 Opakowania, gramatury, kody

Spotkanie

wycucia jakości
z **manualnym talentem**

Wysoka jakość nie musi być droga. Tą ideą zawsze kierował się założyciel i prezes firmy Olident dr Raimund Kuspiel. Nie jest ona łatwa do wdrożenia. Wymaga samozaparcia, ogromnej cierpliwości i mnóstwa czasu na testowanie. Jednak to dzięki niej, większość produktów z oferty OLIDENT cieszy się od wielu lat nieślabnącym uznaniem wśród stomatologów.

Kolejnie ważnym ogniwem podczas weryfikacji jakości materiału jest właściwy stomatolog. Ktoś, kto docenia jakość i potrafi odpowiednio z niej skorzystać. W roku 2019 na naszej drodze pojawił się dr Karol Babiński. Specjalista niezwykle uzdolniony manualnie, ale także inspirujący poszukiwaczy nowych rozwiązań i procedur.

Owoce tej współpracy są nowe kompozyty i nowa idea wypełnienia ubytków. Już dziś lekarze z całego świata korzystają z tej koncepcji oszczędzając przede wszystkim **swój czas**.



ONEshade
ADAPTIVE COLOUR TECHNOLOGY

ONEshade
ADAPTIVE COLOUR TECHNOLOGY

ONEshade
ADAPTIVE COLOUR TECHNOLOGY

Mniej znaczy więcej!

Już wiele lat temu zrezygnowaliśmy z zestawów zawierających kilkanaście, lub nawet i kilkadziesiąt kolorów kompozytów. Bliska współpraca z lekarzami zweryfikowała prawdziwe potrzeby w zakresie estetycznych wypełnień. Nasze zestawy to co najwyżej 8 kolorów (oraz 2-3 kolory do zadań specjalnych), z których w bardzo łatwy sposób dentyści tworzą naturalne rekonstrukcje.

Dziś jednak nadszedł czas na kolejny krok. Okazało się, że już nawet w tak uproszczonej kolorystyce, jest miejsce na dodatkowy produkt. Produkt, który wiele zmienia.

ONEshade

ADAPTIVE COLOUR TECHNOLOGY

Ułatwienie pracy lekarzowi przez upraszczanie procedur to jeden z naszych priorytetów podczas kreacji nowoczesnych materiałów stomatologicznych. Nie ma tu jednak mowy o żadnych kompromisach! Zaoszczędzony czas to bonus do doskonałej estetyki i niepodważalnych właściwości mechanicznych. Te wymagania doskonale spełnia nowy kompozyt o zupełnie odmiennej idei pracy - ONEshade.

Jeden uniwersalny odcień do większości naturalnych kolorów zębów. Prawdziwy, wręcz zaskakujący efekt „kameleona”.

MAKSYMALNA INTEGRACJA ESTETYCZNA

Kompozyt ONEshade występuje w jednym uniwersalnym odcieniu. Jego doskonałe dopasowanie kolorystyczne do otaczających naturalnych tkanek zęba zapewnia wyjątkowy efekt kameleona. To on stanowi jego kluczową wartość. Wypełnienie z ONEshade „przejmuje” kolor otaczających go tkanek, a granica kontaktu staje się niewidoczna.

ONEshade przeznaczony jest głównie do ubytków klasy I i II wg Black'a, choć świetnie radzi sobie także w małych ubytkach klasy III i V.



Przykłady zębów o dość skrajnych odcieniach wypełnione jednym uniwersalnym kompozytem ONEshade.



przed



po

1 uniwersalny odcień
ONEshade

✓ **oszczędność czasu**
brak konieczności czasochłonnego doboru kolorów

✓ **ograniczenie kosztów**
brak niepotrzebnych i przeterminowujących się strzykawek w asystorze

PRAKTYCZNY WYBÓR BEZ KOMPROMISÓW

- Kompozyt, który pozwoli oszczędzić jeszcze więcej czasu i więcej miejsca w asystorze.
- Kompozyt, który pozwoli przenieść uwagę na kształt odbudowy, a nie na czasochłonne dopasowywanie koloru.
- Kompozyt, który pozwoli wykorzystać znane już techniki pracy, a nie będzie wymagał specjalistycznych kursów doboru kolorów.
- Kompozyt **ONEshade**.

OPINIA EKSPERTA:

W 80% przypadków, zastosowanie ONEshade w duście z OliBULK Fill jest wystarczającym rozwiązaniem, które spełnia swoje funkcje fizyczne i estetyczne.

Dr Karol Babiński

Współtwórca koncepcji uniwersalnych wypełnień kompozytowych z ONEshade i OliBULK Fill.

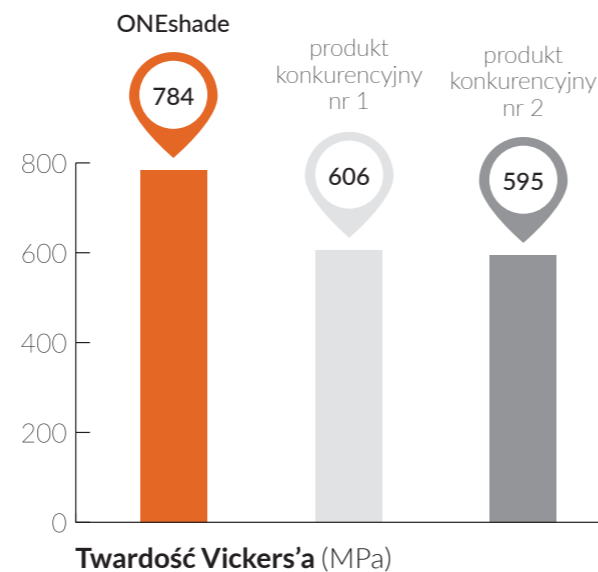
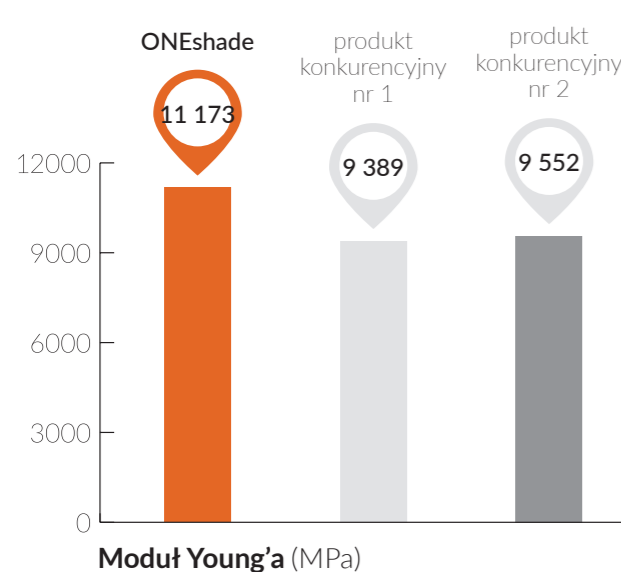
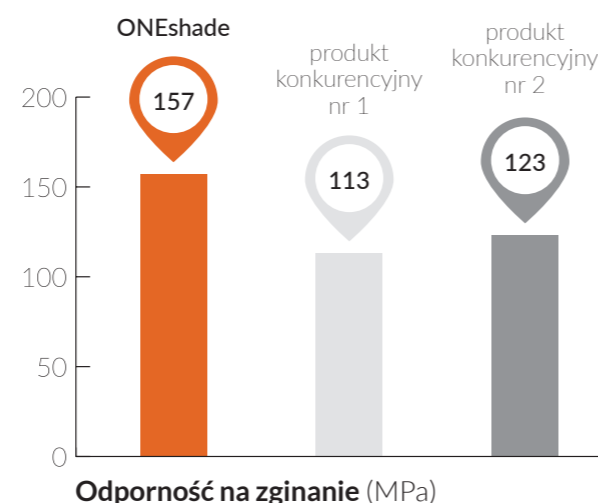
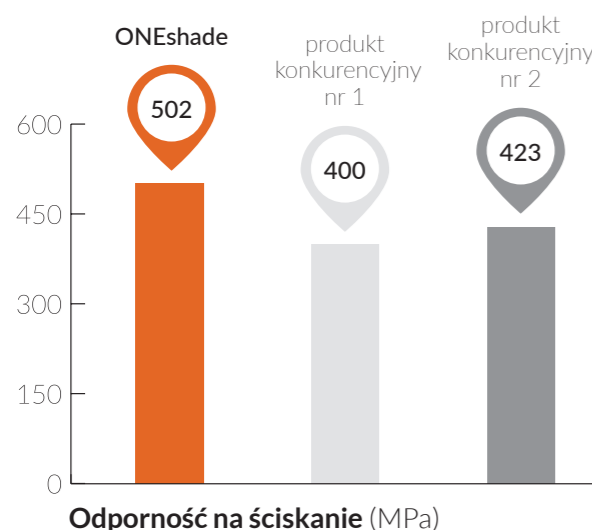


Zdjęcia kliniczne dzięki uprzejmości dr. Karola Babińskiego.
Zastosowane materiały kompozytowe: OliBULK Fill MD oraz ONEshade.

PONADPRZECIĘTNA ODPORNOŚĆ

ONEshade to kompozyt mikrohybrydowy z nanocząsteczkami w matrycy trzech żywic: DUDMA, BUDMA, BisGMA. Tym wyjątkowym połączeniem stworzono kompozyt o wysokiej odporności na zginanie i wybitnej odporności na ściskanie. Jest to bardzo istotne w przypadku materiałów polecanych do zębów bocznych narażonych na znaczne obciążenia okluzyjne.

Ponadto, ONEshade bardzo łatwo się poleruje dzięki obu żywicom UDMA, które po polimeryzacji tworzą bardzo twardą i gładką powierzchnię.



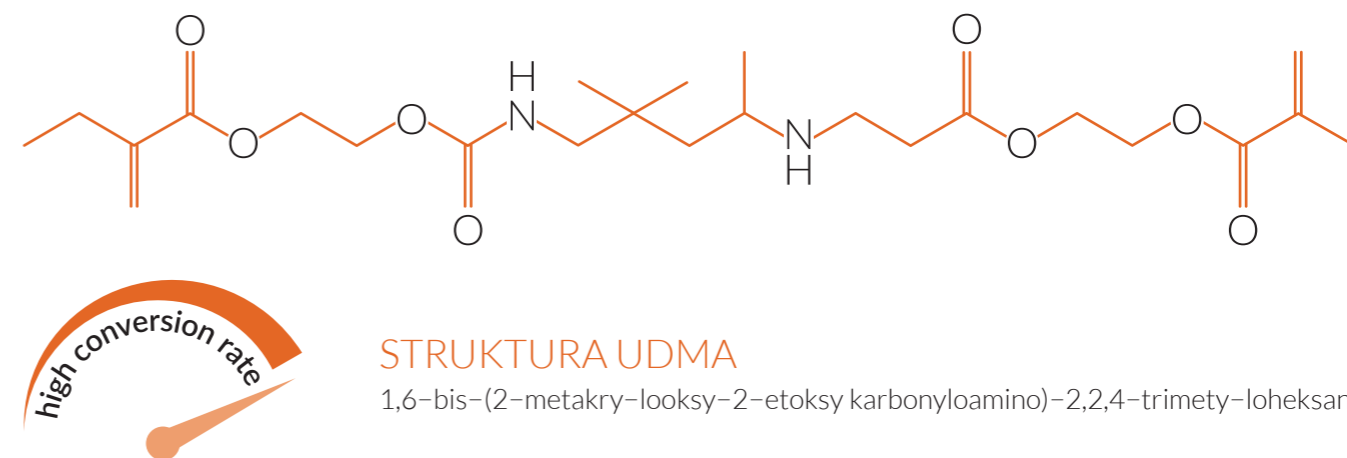
Powyższe dane uzyskane zostały w niezależnym badaniu* właściwości mechanicznych kompozytu ONEshade oraz kompozytów konkurencyjnych o podobnym przeznaczeniu.

*Fraunhofer Institut für Keramische Technologien und Systeme, Dresden, Niemcy, 2011.

Fraunhofer
IKTS

WYSOKI STOPIEŃ KONWERSJI

Żyvice z grupy UDMA (dimetakrylan uretanu) posiadają długie łańcuchy monomerów sieciujących i powstające na ich bazie polimery osiągają znacznie wyższy stopień konwersji. Jest to niezwykle istotne w przypadku kompozytów wykorzystywanych w stomatologii, gdyż zmniejsza to ilość wolnych, toksycznych monomerów mogących uwalniać się bezpośrednio do ciała człowieka.



ABSOLUTNA BIOKOMPATYBILNOŚĆ

Badania na cytotoxyczność ONEshade potwierdzają, że kompozyt ten jest bardzo delikatny dla tkanek miękkich, w pełni biokompatybilny i nie stanowi zagrożenia dla zdrowia.

Kompletny test In vitro na cytotoxyczność kompozytu ONEshade został przeprowadzony przez certyfikowane Laboratorium naukowe BSL BIOSERVICE w Niemczech. Zgodnie z raportem, obiekt testowy ONEshade nie wykazał żadnej reaktywności (stopień 0).





OliBULK Fill

FLOWABLE POSTERIOR BULK-COMPOSITE

OliBULK Fill to płynny światłoutwardzalny materiał kompozytowy do bezpośredniego wypełniania zębów stałych i mlecznych w technice Bulk Fill. Może być stosowany w warstwach do 4 mm głębokości.

Dzięki optymalnej relacji płynności do sprężystości jest wygodny podczas aplikacji i modelowania.

WYBÓR TECHNIKI NALEŻY DO CIEBIE

OliBULK Fill przeznaczony jest do jednoetapowej odbudowy z pominięciem techniki warstwowej. Specjalna matryca monomerowa sprawia, że materiał doskonale adaptuje się do ścian ubytku, nawet gdy występują podcienie. W razie potrzeby można też zastosować go jako warstwę podstawową, a następnie guzki wymodelować standardowym kompozytem.



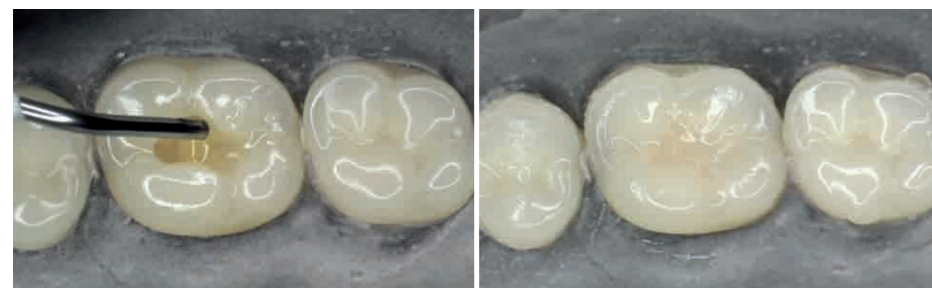
OliBULK Fill
technika jednowarstwowa

OliBULK Fill - warstwa wewnętrzna
ONEshade - warstwa zewnętrzna

standardowa technika warstwowa

ESTETYCZNY EFEKT KAMELEONA

OliBULK Fill dostępny jest jedynie w dwóch odcieniach, gdyż wyraźny efekt kameleona gwarantuje estetykę wypełnienia. Łatwość polerowania i długo utrzymujący się połysk to dodatkowe atuty kompozytu.



Przygotowany ubytek.

Ostateczna odbudowa z OliBULK Fill, odcień UD.



UD OliBULK Fill - Universal Dentin
MD OliBULK Fill - Medium Dentin

OLIBULK FILL JEST IDEALNY DO:

- ubytków klasy I i II wg Black'a (przy klasie II zaleca się przykrycie standardowym kompozytem)
- podścielęń - jako pierwsza warstwa w ubytkach klasy I i II wg Black'a
- jako bloker zębinowy pod tzw. kompozyty uniwersalne, np. ONEshade
- wypełnień w zębach mlecznych

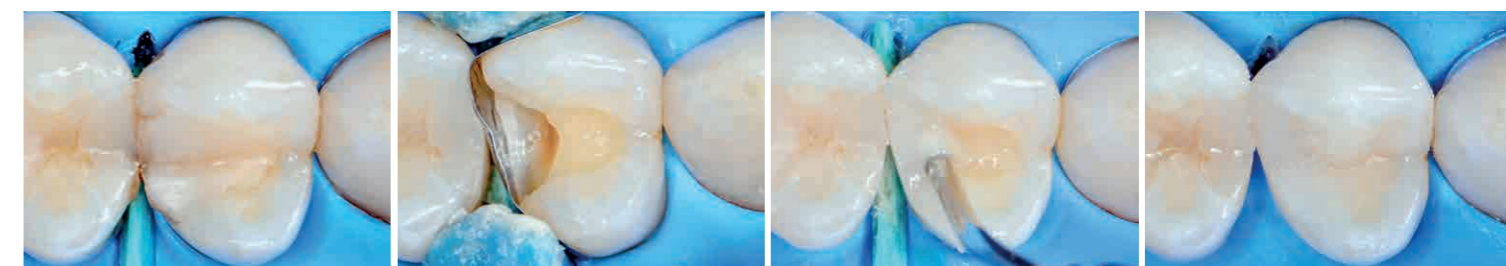


WŁAŚCIWOŚCI

- warstwa do 4 mm
- dwa uniwersalne kolory z efektem kameleona
- optymalna relacja płynności i sprężystości
- doskonałe właściwości fizyczne i mechaniczne
- dobra widoczność w rtg (210% Al)
- nie zawiera Bis-GMA

ZALETY

- wydajne użytkowanie
- estetyczne wykończenie
- doskonała adaptacja do ścian ubytku
- trwałe wypełnienia wysokiej jakości
- idealny do kontroli w rtg
- w pełni biokompatybilny



Zdjęcia kliniczne dzięki uprzejmości **dr. Karola Babińskiego**.
Zastosowane materiały kompozytowe: OliBULK Fill MD oraz OliREVO.



SKANUJ I OGLĄDAJ

Instrukcja video dostępna na naszym kanale YouTube.
Znajdziesz tu fakty oraz ciekawe tips&tricks.

POTWIERDZONE PRZEZ NIEZALEŻNE INSTYTUTY

Dwa niemieckie niezależne ośrodki badawcze* potwierdziły fizyczne i mechaniczne właściwości materiału OliBULK Fill. Wypełnienia wykonane materiałem OliBULK Fill są bardzo trwałe i odporne na obciążenia okluzyjne.

*Źródło: InnoMat GmbH, Teltow, Germany 2012 and Fraunhofer Institut fur Kreamische Technologien und Systeme, Dresden, Niemcy, 2012.

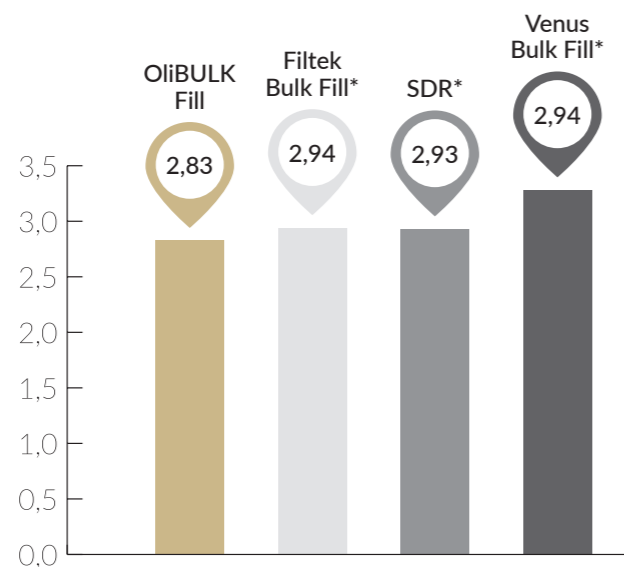
innoMAT
InnoMat GmbH

Fraunhofer
IKTS



NISKIE NAPRĘŻENIE SKURCZOWE

OliBULK Fill charakteryzuje się niską kurczliwością, co niweluje powstawanie naprężeń skurczowych. Ściany zęba są bezpieczne, a wypełnienia nie są narażone na nieszczelność brzeżną.



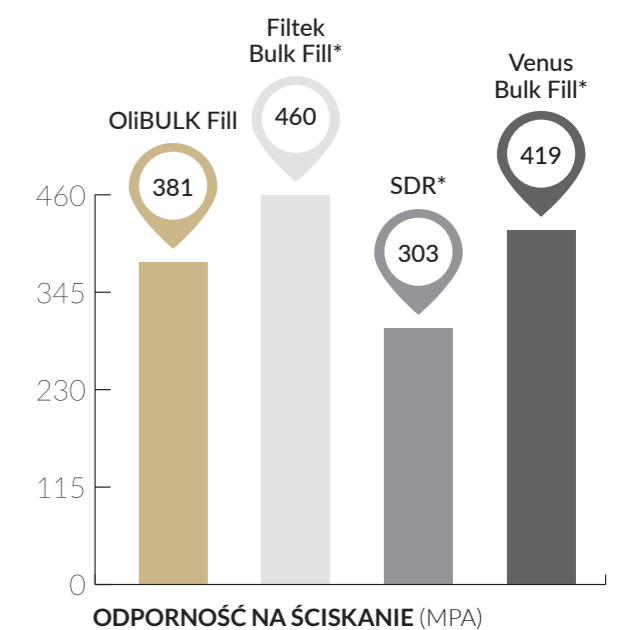
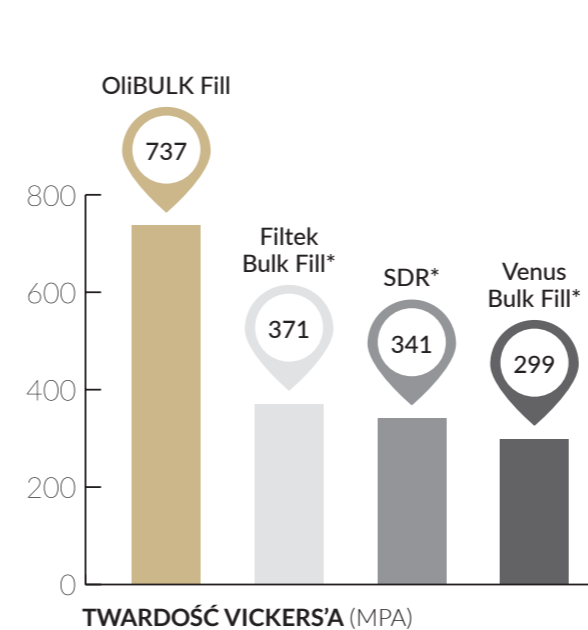
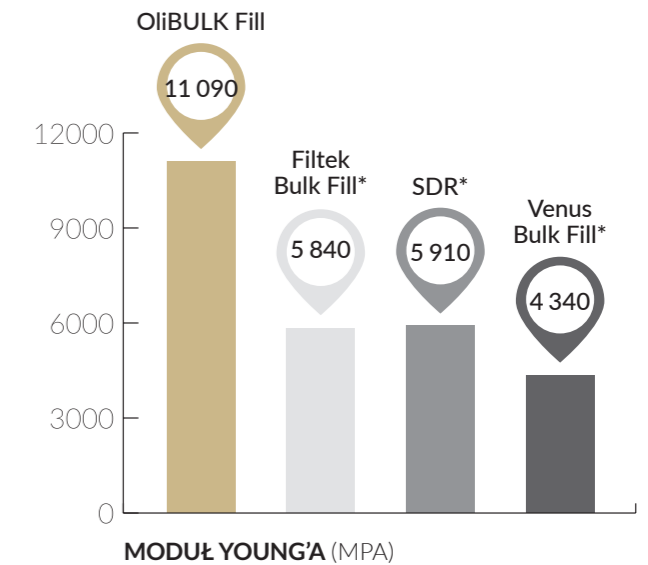
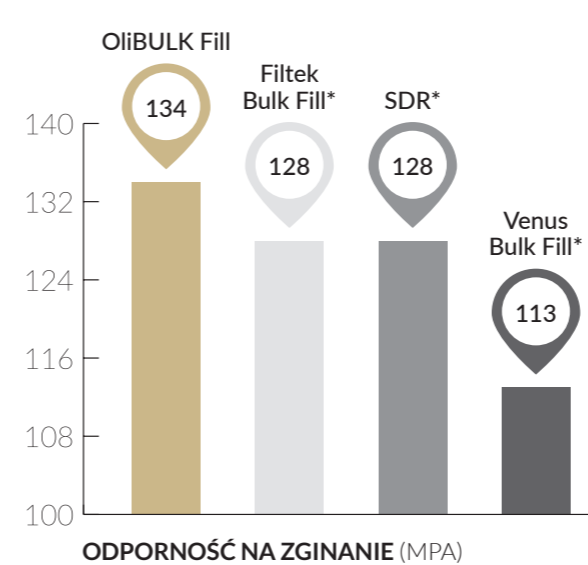
ŚREDNI SKURCZ CAŁKOWITY (%)

Źródło: Niezależny instytut InnoMat GmbH, Teltow, Niemcy, 2012.

*Wymienione marki nie są zarejestrowanymi markami firmy OLIDENT.

WYJĄTKOWE WŁAŚCIWOŚCI MECHANICZNE

Właściwości fizyczne i mechaniczne OliBULK Fill dają absolutną pewność, że stosowanie techniki jednowarstwowej w dużych ubytkach klasy I nie jest już żadnym kompromisem. Wypełnienia są trwałe i odporne na działanie dużych sił podczas żucia. Przy tak wygodnej i szybkiej procedurze OliBULK Fill jest materiałem idealnym do dużych wypełnień i tych o nieregularnym kształcie.



Źródło: Niezależny instytut Fraunhofer Institut fur Keramische Technologien und Systeme, Dresden, Niemcy, 2012.

*Wymienione marki nie są zarejestrowanymi markami firmy OLIDENT.

WSKAZANIA DLA DUETU ONESHADE ORAZ OLIBULK FILL

W myśl ułatwienia pracy w gabinecie, wraz z dr Karolem Babińskim przygotowaliśmy sprawdzone wskazania dla kompozytów ONEshade oraz OliBULK Fill. Jest to właśnie tych 80% przypadków, przy których oszczędza się czas i ogranicza niepotrzebne wydatki.

BEZ KOMPROMISÓW. Efekt zawsze będzie estetyczny, funkcjonalny i trwały.

KLASA I

●	BAZA:	OliBULK Fill, odcień MD
●	TOP:	ONEshade
	SYSTEM WIAŻĄCY:	OliEtch BOND

ProTIP od dr. Karola Babińskiego:

„Zakończ odbudowę OliBULK Fill ok 1,2 mm poniżej listwy brzeżnej. Czubkiem zgłębnika delikatnie naciągnij materiał na połączenie szkliwno-zębinowe. Spolimeryzuj. Odtwórz morfologię powierzchni guzka po guzku. Wcześniejsze rozrysowanie „mapy bruzd” pozwoli perfekcyjnie kontrolować przebieg modelowania.”

KLASA II

●	BAZA:	OliBULK Fill, odcień MD
●	TOP:	ONEshade
	SYSTEM WIAŻĄCY:	OliEtch BOND

ProTIP od dr. Karola Babińskiego:

„Zacznij od rozprowadzenia minimalnej ilości materiału płynnego wzdłuż połączenia marginesu ubytku z formówką. Bez polimeryzowania tej warstwy załóż kondensowalny materiał kompozytowy (np. ONEshade), uformuj ścianę proksymalną i spolimeryzuj. Założony wcześniej materiał płynny zapewni szczelność marginesu.”

KLASA III

●	BAZA:	OliBULK Fill, odcień MD
●	TOP:	ONEshade
	SYSTEM WIAŻĄCY:	OliEtch BOND

ProTIP od dr. Karola Babińskiego:

„W przypadku niewielkich ubytków kl. III materiał ONEshade jest całkowicie wystarczający. W przypadku ubytków średniej wielkości warto zastosować kombinację OliBULK Fill (wewnętrzna, zębinowa część ubytku) oraz ONEshade (warstwa zewnętrzna, szkliwna).”

KLASA V

●	BAZA:	OliBULK Fill, odcień MD
●	TOP:	ONEshade
	SYSTEM WIAŻĄCY:	OliEtch BOND

ProTIP od dr. Karola Babińskiego:

„Aby szyjka nie była zbyt „sina” lub zbyt „opakerowa” niezbędne jest wycucie proporcji pomiędzy OliBULK Fill i zewnętrzną warstwą kompozytu uniwersalnego ONEshade. Na zewnętrzną warstwę zostaw jedynie około 0,5 mm miejsca.”



SKANUJ I OGLĄDAJ

Aplikacja i technika pracy w klasie II według dr. Karola Babińskiego.



SKANUJ I OGLĄDAJ

Aplikacja i technika pracy w klasie III według dr. Karola Babińskiego.

ODBUDOWA W ODCINKU BOCZNYM

dr. KAROL BABIŃSKI

OPINIA EKSPERTA:

„Zastosowanie kombinacji OliBULK Fill MD oraz kompozytu ONEshade umożliwiło ścisłe kontrolowanie dna bruzd oraz przebieg poszczególnych elementów morfologicznych rekonstrukcji.”



Zdjęcia kliniczne dzięki uprzejmości **dr. Karola Babińskiego**.
Zastosowane materiały kompozytowe: OliBULK Fill MD oraz ONEshade. Polska, 2019.

OPINIA EKSPERTA:

„Hiperchromatyczny materiał OliBULK Fill MD zapewnił nasycenie i opakerowość warstwy zębinowej, a materiał uniwersalny ONEshade z efektem kameleona pozwolił skupić się na aspekcie artystycznego modelowania powierzchni bez analizowania aspektu kolorystycznego.”



Zdjęcia kliniczne dzięki uprzejmości **dr. Karola Babińskiego**.
Zastosowane materiały kompozytowe: OliBULK Fill MD oraz ONEshade. Polska, 2019.





OliCo XP
NANO-CERAMIC COMPOSITE

REF. OL012 XP

Manufacture
OliCo Sp. z o.o.

OliCo XP

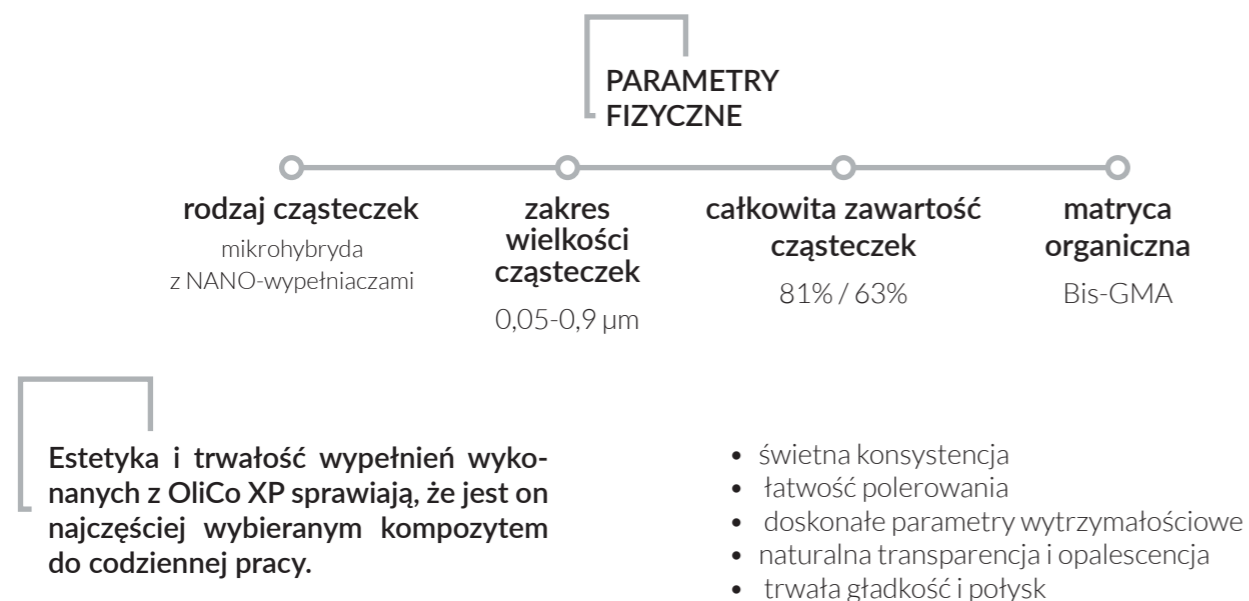
NANO-CERAMIC TECHNOLOGY

OliCo XP to jeden z najbardziej uniwersalnych kompozytów stosowanych zarówno w odcinku przednim, jak i bocznym. Wysoka estetyka i ponadprzeciętna wytrzymałość to gwarancja naturalnie wyglądającego wypełnienia i wieloletniej trwałości.

OliCo XP to produkt zaawansowany technologicznie, ale o intuicyjnej i prostej palecie kolorystycznej. Niedawno wzbogacony o dwa bardzo jasne odcienie dla pacjentów pragnących dodać super blasku swojemu uśmiechowi.

TECHNOLOGIA NANO-CERAMICZNA

OliCo XP to najbardziej optymalny kompozyt mikrohybrydowy oparty na technologii nano-ceramicznej. Z jednej strony jest to odpowiednio dobrana wielkość, ilość i rozkład cząsteczek wypełniacza. Z drugiej, sprawdzona matryca żywiczna. Taka wielopowierzchniowa struktura wewnętrzna sprawia, że OliCo XP osiąga doskonałe parametry wytrzymałościowe.



KSZTAŁT I POŁYSK, KTÓRE TRWAJĄ

Technologia nanoceramiczna zastosowana w OliCo XP jest doceniana zarówno w krótkim, jak i długim okresie. Dzięki dużej zawartości wypełniacza NANO, powierzchnię wypełnień łatwo się poleruje*, a swój anatomiczny kształt zachowują przez lata.

*do ostatecznego polerowania zalecana jest szczoteczka z proszkiem diamentowym, np. Uporal OL771



Ząb 46 z **OliCo XP** - wizyta kontrolna po 4 latach.

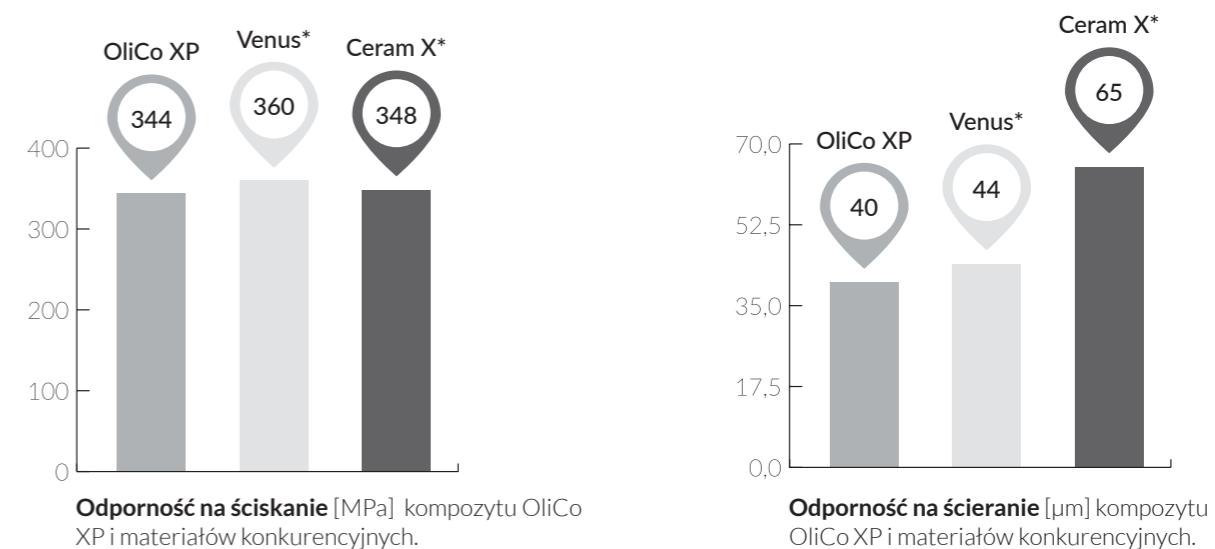


Ząb 26 z **OliCo XP** - wizyta kontrolna po 3 latach.

Zdjęcia kliniczne dzięki uprzejmości **dr. Karola Babińskiego**.

WYJĄTKOWA ODPORNOŚĆ NA ŚCIERANIE

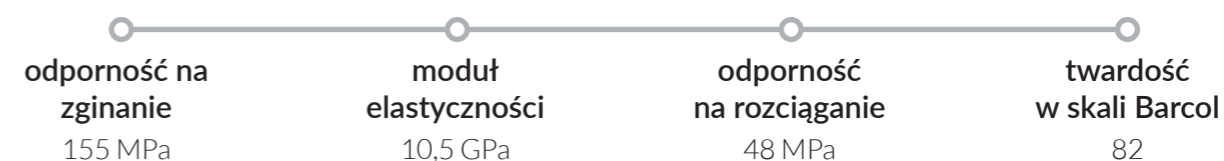
Dzięki architekturze nano-ceramicznej OliCo XP jest wytrzymały na pęknięcia i ma wysoką odporność na ścieranie. Stąd, wielu lekarzy ceni ten kompozyt nie tylko za jego estetykę, ale przede wszystkim za wyjątkową trwałość w odcinku bocznym. Rekonstrukcje zębów obciążonych okluzyjnie (nawet przypadki z bruksizmem) są zauważalnie trwalsze niż te wykonane konkurencyjnymi materiałami.



Źródło: wewnątrz badania producenta, Niemcy, 2014.

*Wymienione marki nie są zarejestrowanymi markami firmy OLIDENT.

POZOSTAŁE PARAMETRY MECHANICZNE



NATURALNY PROFIL OPTYCZNY

Kolor (odcień, nasycenie, wartość), opakerowość, opalescencja, fluorescencja tworzą optyczną charakterystykę naturalnego zęba. Idealny kompozyt daje operatorowi możliwość naśladowania naturalnie wyglądających tkanek przy ograniczonej liczbie warstw. Wielopowierzchniowa wewnętrzna struktura OliCo XP gwarantuje naturalny profil optyczny wypełnień. Wraz z „efektem kameleona” efekt końcowy jest zawsze satysfakcjonujący i nie wymaga nadmiernego wysiłku.

Usunięcie poprzedniego wypełnienia i przygotowanie tkanek.

Efekt końcowy: estetyczna i trwała adaptacja OliCo XP w ubytku.



Zdjęcia kliniczne dzięki uprzejmości **dr. Karola Babińskiego**. Zastosowany materiał kompozytowy: OliCo XP, odcień A2, Polska, 2018.

ODBUDOWA W ODCINKU PRZEDNIM

dr IGOR FLORKIV

OPINIA EKSPERTA:

„Odcienie OliCo XP mają różne stopnie przezierności. Pozwala mi to tworzyć uzupełnienia o różnej złożoności. Bardzo podoba mi się prostota i szybkość ostatecznego polerowania, po kilku ruchach uzyskuje się świetny połysk uzupełnienia na sucho. Krótko mówiąc, to mój ulubiony kompozyt w odcinku przednim”.



Zdjęcia kliniczne dzięki uprzejmości **Dr. Igora Florkiv**. Zastosowane materiały kompozytowe: OliCo XP, odcień OA3 i A2 oraz AZURE Incisal. Ukraina, 2020.

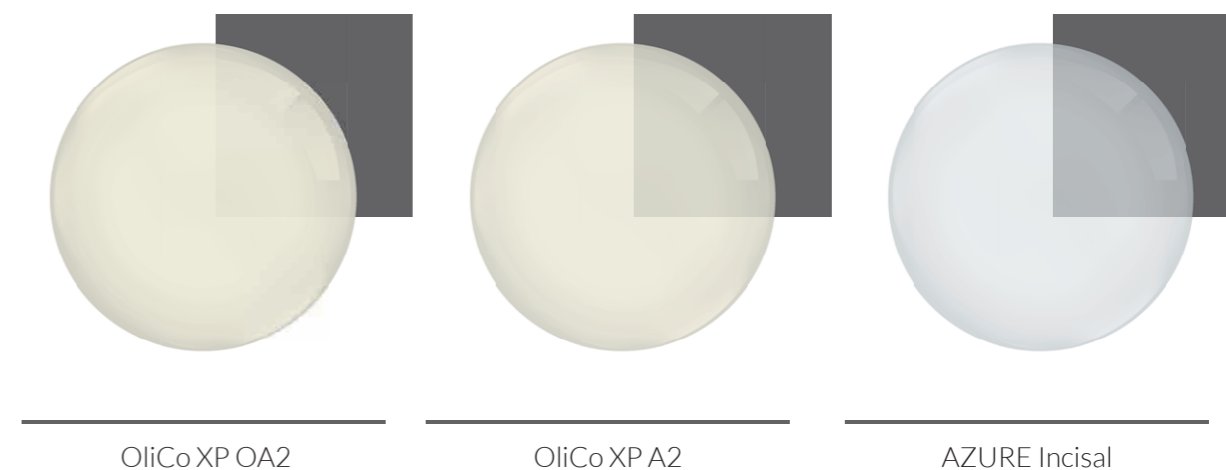
KONCEPCJA ODCIENI

Intuicyjna kolekcja odcieni OliCo XP* nie wymaga stosowania żadnych specjalnych kluczy kolorystycznych. Dostępna gama kolorów jest absolutnie wystarczająca do odbudowy zębów zarówno przednich, jak i bocznych, niezależnie od wielkości i kształtu ubytku. W większości scenariuszy klinicznych rezultat jest **wysoce estetyczny, a przede wszystkim trwały**.

Odcienie OliCo XP* dostępne są w różnych stopniach krycia.

					opakerowość
odcienie zębinowe	OA2 OA3				89% - 90%
odcienie szklivne	A1 A2 A3 A3.5	BL - bleach BLE X - extra bleach B1 B2	C2	D2 D3	80% - 82%
odcień brzegu siecznego	AZURE Incisal				55%

Porównanie opakerowości poszczególnych linii kolorystycznych OliCo XP oraz nowego AZURE Incisal.



PRAGNIENIE UŚMIECHU „HOLLYWOOD”

Dzisiejsze kanony piękna są bardzo różnorodne. Świat jest dzięki temu ciekawszy, a nawet zaskakujący. Oczekiwania pacjentów także się zmieniają, są odważniejsze. Coraz częściej to sami pacjenci stawiają wymagania producentom materiałów stomatologicznych. Piękne białe zęby dodają świeżości uśmiechowi i pewności siebie ich właścicielowi.

Ze względu na swoją uniwersalność cząsteczkową OliCo XP ma najszerszą paletę barw, w tym dwa bardzo jasne odcienie: BL i BLE X. Oba kolory w odcinku przednim przetują się niezwykle estetycznie.



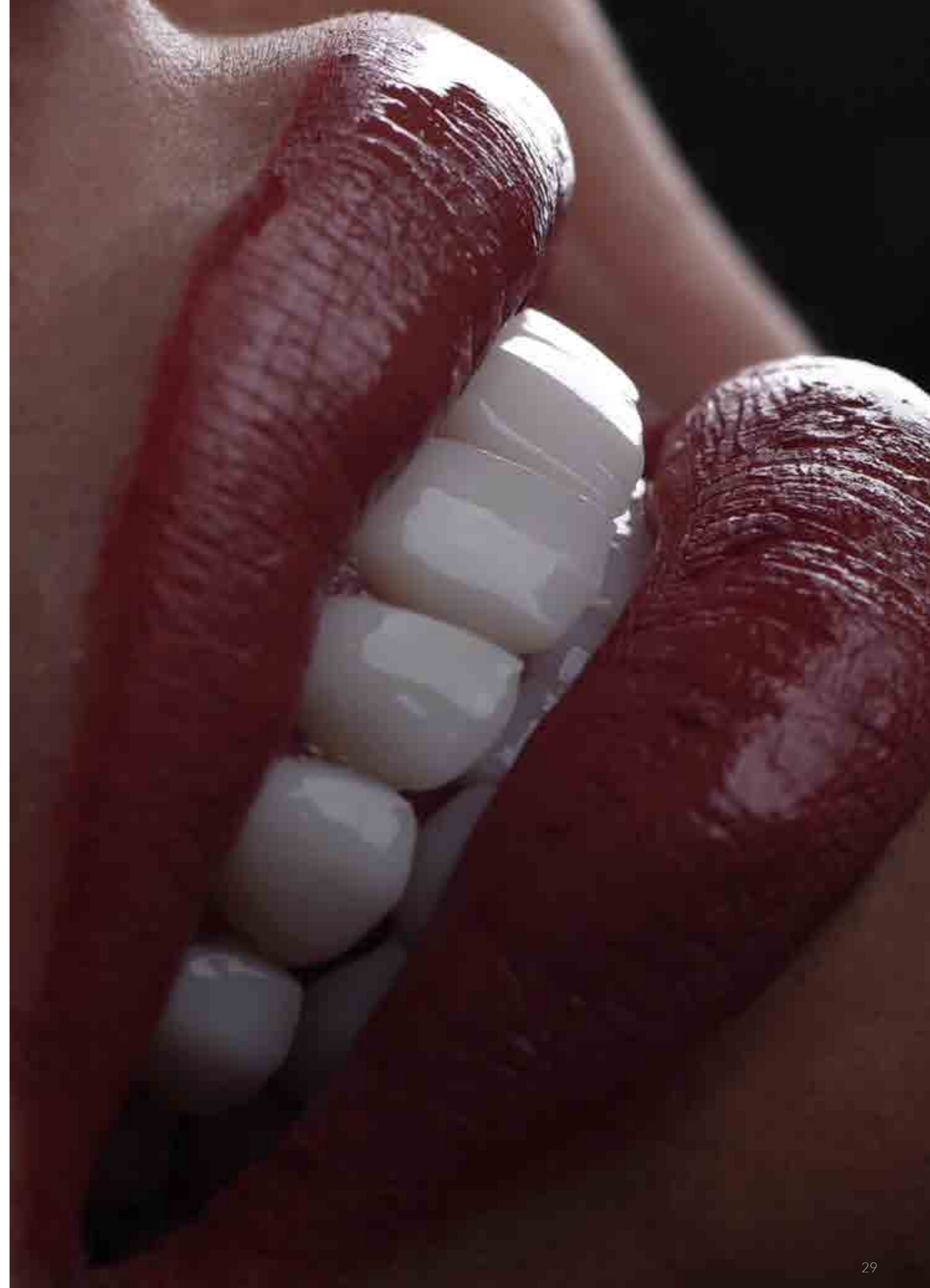
Sytuacja wyjściowa. Pacjentka niezadowolona z estetyki i kształtu swoich zębów.



Odbudowa obu łuków techniką bezpośrednią (bonding).



Zdjęcia kliniczne dzięki uprzejmości **dr. Sadegh Ganji**.
Zastosowany materiał kompozytowy: OliCo XP, odcień BLE, Iran, 2020.





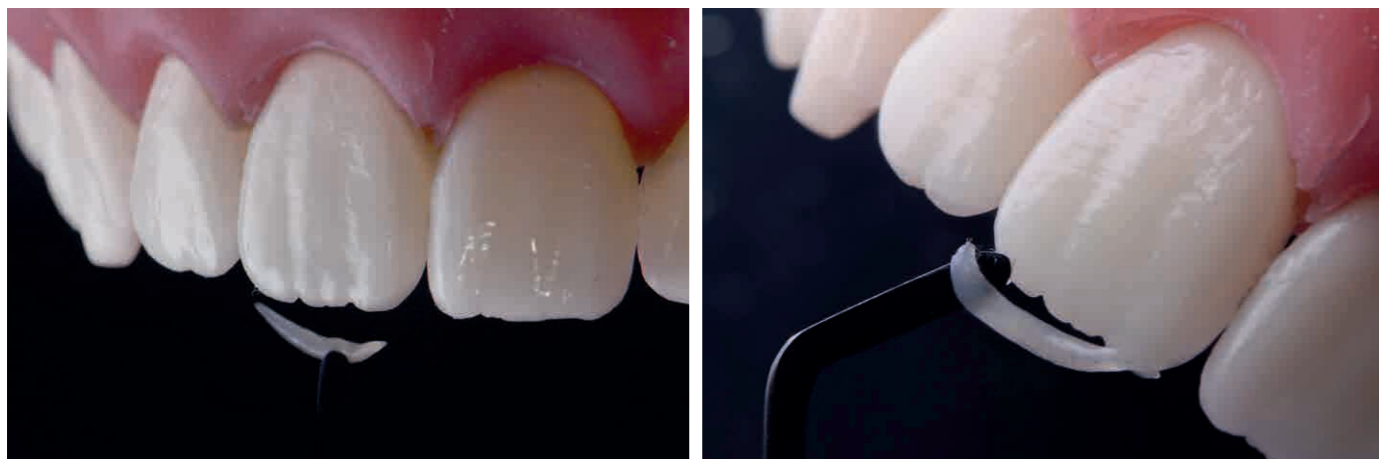
AZURE Incisal

NATURAL OPALESCENT EDGE

NIEPOWTARZALNY EFEKT NATURALNEJ OPALESCENCJI

Dlaczego opal jest nierozdzielnie związany z opaleścią?

Światło odbijając się od naturalnego opalu sprawia, że kamień wydaje się być niebieskawy. Natomiast podświetlenie go wydobywa kolory ciepłe - od żółtego po pomarańczowy. Tak samo dzieje się w przypadku naturalnego szkliwa. Światło ulega jednoczesnemu odbiciu, załamaniu i rozproszeniu. Oko ludzkie widzi połączenie zimnych i ciepłych barw, które dają efekt naturalnej opaleńca.



Przykładowa licówka wykonana w całości z materiału AZURE Incisal, zaprezentowana na dwóch jasnościach tła i oświetlona z różnych stron.

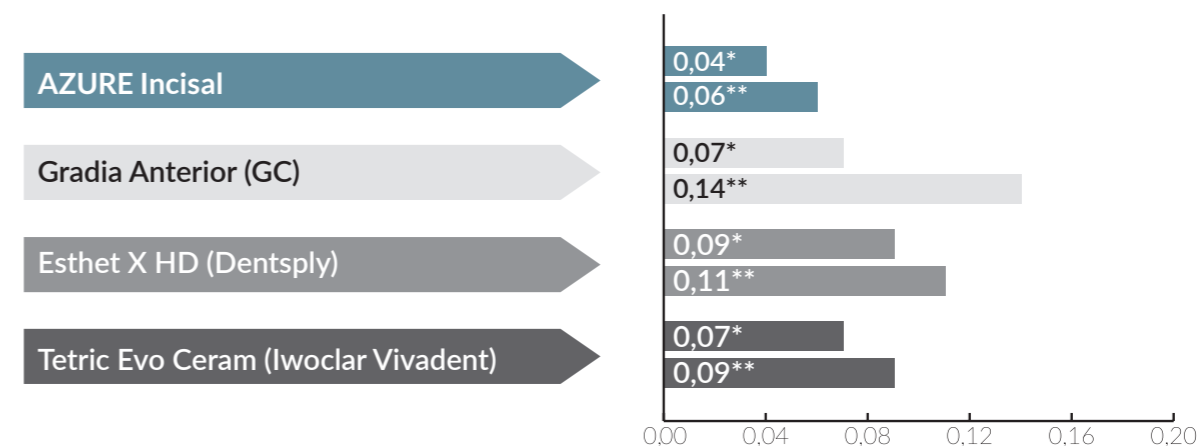
NOWA KONCEPCJA WYPEŁNIACZA

AZURE Incisal to materiał wyjątkowy także pod względem budowy cząsteczkowej. W żywicy UDMA umieszczone zostały wypełniacze mikroflowe oraz nanocząsteczki, które stanowią aż 76% zawartości. Ta innowacyjna kombinacja wielkości cząsteczek wypełniacza oraz jego ilości sprawia, że materiał AZURE Incisal nie klei się do narzędzi, pięknie się poleruje, a gładkość i połysk wypełnień są niebywale trwałe.



WYJĄTKOWA GŁADKOŚĆ I POŁYSK

Łatwość polerowania kompozytu doceniają dentyści podczas ostatecznego opracowywania wypełnienia. Długo utrzymujący się blask i gładkość jego powierzchni to coś, czego oczekują pacjenci. AZURE Incisal jest wyjątkowo odporny na abrazyję i nawet po wielokrotnym szczotkowaniu, jego powierzchnia praktycznie nie ulega zmatowieniu.



Chropowatość powierzchni Ra [μm] kompozytu AZURE Incisal oraz konkurencyjnych materiałów.

*sytuacja wyjściowa (wypolerowane wypełnienie)

**sytuacja po symulacji szczotkowania (200 000 cykli)

Ząb 2.1 - deformacja kształtu spowodowana trwałym nawykami pacjenta.



Efekt końcowy: fizjologiczna rekonstrukcja z wyjątkowym efektem kameleona.



Zdjęcia kliniczne dzięki uprzejmości **Dr. Igora Florkiv**.
Zastosowany materiał kompozytowy: OliCo XP, odcień A2, OA2, AZURE Incisal, Ukraina, 2019.



SKANUJ I OGLĄDAJ

Obejrzyj film z zabiegami odbudowy zęba kompozytem OliCo XP.



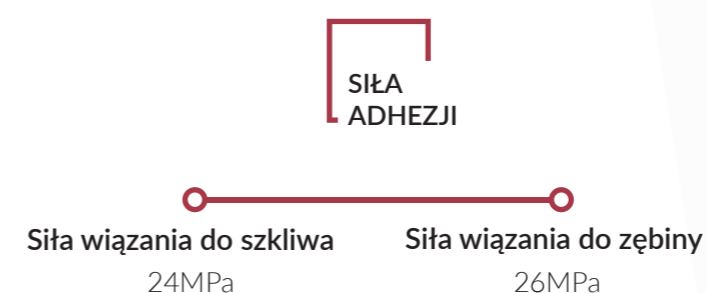
OliEtch BOND

SELF-ETCHING & SELF-ADHESIVE

SYSTEM SAMO-ADHEZYJNY

OliEtch BOND to jednobutelkowy, jednowarstwowy system wiążący VII generacji z monomerem **10-MDP**. Stworzony z myślą o maksymalnym uproszczeniu procedury, przy jednoczesnym zachowaniu doskonałej jakości wiązania.

Wśród najpopularniejszych systemów samowytrawiających OliEtch BOND wyróżnia się wysokimi wartościami siły wiązania. Wystarczy tylko jedna warstwa OliEtch BOND, aby uzyskać mocne i długotrwałe połączenie kompozytów i ceramiki z tkankami naturalnymi.



zawiera
monomer
10-MDP

Jeden z najmocniejszych
bondów na rynku

WYSOCE ADHEZYJNY MONOMER MDP

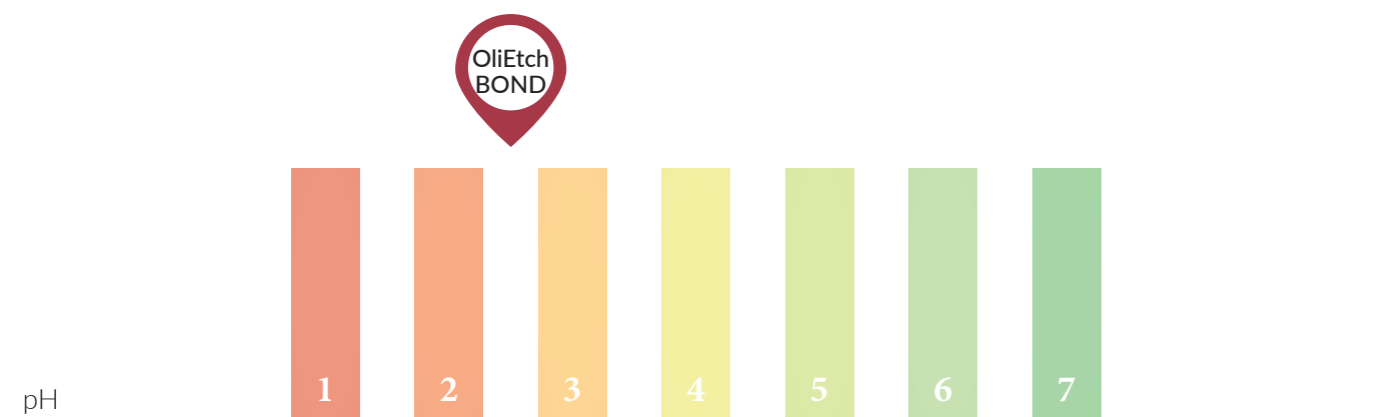
Matryca monomerowa OliEtch BOND składa się z mieszaniny sprawdzonych żywic metakrylanowych i kwaśnych monomerów. Wyważone połączenie adhezyjnego monomeru **10-MDP** oraz **komponentu 4-Meta**, zwiększa penetrację monomeru do zębiny oraz gwarantuje wysoką adhezję żywic do hydroxyapatytu, kompozytów i ceramiki.

WOLNY OD TOKSYCZNEGO MMA*!

*Methyl methacrylate

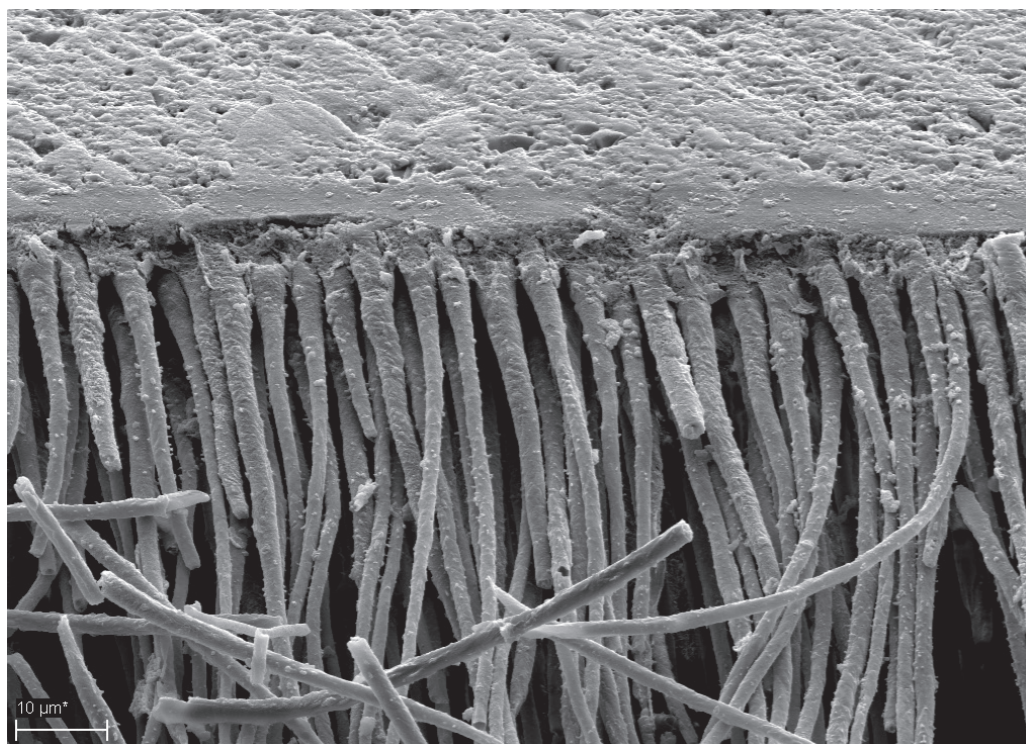
DELIKATNE I SKUTECZNE TRAWIENIE

Zastosowanie OliEtch BOND nie wymaga uprzedniego trawienia. Jest nie tylko łatwy w zastosowaniu, ale eliminuje także ewentualne błędy proceduralne. Ponadto, delikatny mechanizm trawienia (pH powyżej 2) redukuje ryzyko powstawania nadwrażliwości pozabiegowej.



ZNOSZENIE NADWRAŻLIWOŚCI

OliEtch BOND może być także stosowany do znoszenia istniejącej nadwrażliwości zębiny. Hydrofilne komponenty kwasowe OliEtch BOND penetrują do kanałków zębinowych. Następnie inicjują koagulację białka w płynie zębinowym, co fizycznie blokuje kanałki.



Badanie i zdjęcia SEM wykonane w Poliklinice Stomatologii Zachowawczej i Periodontologii Uniwersytetu w Monachium.

WYGODNY PARTNER ADHEZJI

Konsystencja OliEtch BOND określana jako „płynny miód” jest wyjątkowa. Nasi konsultanci zgodnie potwierdzili, że aplikacja OliEtch BOND jest wygodna i przewidywalna dzięki jego optymalnej lepkości i tiksotropowości. Bond łatwo się rozprowadza po tkankach, a przy rozdmuchiwaniu lekko się upłynnia, nie tworząc tzw. pooling effect. Warstwa OliEtch BOND uzyskuje jednolitą grubość na całej leczonej powierzchni.



Konsystencja płynnego miodu o właściwościach tiksotropowych eliminuje tzw. pooling effect.

ROZSZERZONE POLE ZASTOSOWAŃ

Większość systemów światłoutwardzalnych jest kompatybilna z kompozytami światłoutwardzalnymi. Natomiast wskazania do stosowania OliEtch BOND zostały poszerzone o kompozyty dualnie utwardzalne, np. cementy do prac protetycznych. Jedyny warunek procedury, który musi być wówczas spełniony to całkowite utwardzenie światłem zarówno bondu, jak i zastosowanego cementu.

- OliEtch BOND jest kompatybilny z:
- kompozytami, kompomerami i ceramiką (krzemianową i cyrkonową)
 - kompozytami światłoutwardzalnymi i podwójnie utwardzalnymi
 - dwoma technikami wytrawiania (samowytrawianie i wytrawianie selektywne)
 - bezpośrednimi i pośrednimi technikami odbudowy

zawiera monomer 10-MDP

Jeden z najmocniejszych bondów na rynku





TT-Master

CONCEPT BY DR KAROL BABIŃSKI

TT-Master to instrumenty do kompozytu zaprojektowane przez dr Karola Babińskiego. Unikalny kształt tych instrumentów pozwala na wygodne modelowanie detali, zarówno zębów przednich, jak i bocznych.

Instrumenty TT-Master zostały pokryte specjalną powłoką tytanową TT-glass, która jest odporna na zarysowania, wyjątkowo trwała i działa jak powłoka antyrefleksyjna.

KIEDY KSZTAŁT MA OGROMNE ZNACZENIE

OPINIA EKSPERTA:

„Instrumentów do kompozytu używam codziennie. Do tej pory musiałem radzić sobie samodzielnie przerabiając te dostępne na rynku. To nie było idealne rozwiązanie. Możliwość zaprojektowania moich własnych kształtów spodobała się nie tylko mnie. Dziś wielu moich kolegów i koleżanek używa TT-Master, co cieszy mnie podwójnie.”

Dr Karol Babiński



NR 1

- sprężyste końcówki w kształcie: kija hokejowego i kielni
- szerokość końcówek 1,0 mm, długość 8,0 mm
- długość całego instrumentu 17,1 cm
- uchwyt okrągły, pusty w środku

NR 2

- sprężyste końcówki w kształcie: walca i podgiętej igły
- średnica walca na całej jego długości 0,8 mm, długość końcówek 8,0 mm.
- długość całego instrumentu 16,3 cm
- uchwyt okrągły, pusty w środku

Dla błyskawicznego odróżnienia obu instrumentów uchwyt TT-Master Nr 1 został w całości pokryty powłoką TT-glass, natomiast w TT-Master Nr 2 małe srebrne fragmenty są bez powłoki. Takie odróżnienie znacznie ułatwia rozpoznanie instrumentów podczas pracy.



OliBRUSH esthetic

CONCEPT BY DR. KAROL BABIŃSKI

Zestaw pędzelków OliBRUSH esthetic to również owoc współpracy z dr Karolem Babińskim. Praca kompozytami to nie tylko wypełnienie ubytku zęba, ale przede wszystkim tworzenie pięknej morfologii powierzchni. Idealny pędzelek powinien mieć optymalną sztywność, aby prowadzić kompozyt, a nie tylko go gładzić. Starannie dobrana szerokość i długość włosia także ma wpływ na ergonomię pracy podczas modelowania wypełnienia.

Pędzelki OliBRUSH esthetic spełniają powyższe założenia, a do tego wygodnie leżą w dłoni i są pięknie wykonane. Oferta obejmuje dwie wersje kolorystyczne pędzelków: BLACK & WHITE.

drewniana rękojeść - zastosowanie drewna brzoźowego gwarantuje lekkość pędzelka, co wraz z profilowaniem uchwytu zapewnia komfort pracy.

syntetyczne włosie - dostępność zróżnicowanych włókien pozwoliła na dobranie idealnej relacji sztywności i elastyczności włosia; ponadto jest ono znacznie gładziej, odporniejsze na strzępienie i dezynfekcję niż naturalne.

KSZTAŁT DOSTOSOWANY DO POWIERZCHNI



PĘDZELEK NR 1

profilowany do bocznych zębów i drobnych struktur; krótkie włosie oraz krótka część pracująca pozwala na pełną kontrolę pracy głęboko w ustach;



PĘDZELEK NR 2

średni do mniejszych powierzchni i struktur



PĘDZELEK NR 5

płaszczyznowy przeznaczony do większych powierzchni licowych, np. siekaczy



OPAKOWANIA, GRAMATURY, KODY

ONEshade

Opakowanie: 5g strzykawka
Numer referencyjny: OL047 - Universal

Opakowanie: 20 x 0,3g kapsułki
Numer referencyjny: OL129 - Universal

OliBULK Fill

Opakowanie: 2g strzykawka
Akcesoria: 3 końcówki mieszające
Numer referencyjny: OL095 - Universal Dentin
OL117 - Medium Dentin

Opakowanie: 20 x 0,25g capsules
Numer referencyjny: OL096 - Universal Dentin
OL118 - Medium Dentin

OliCo XP

Opakowanie: 5g strzykawka
Numer referencyjny: OL011XP - A1
OL012XP - A2
OL013XP - A3
OL014XP - A3.5
OL015XP - OA2
OL022XP - OA3
OL025XP - BL
OL026XP - BLE X
OL016XP - B1
OL017XP - B2
OL018XP - C2
OL019XP - D2
OL020XP - D3

Opakowanie: 8 x 5g strzykawka
Numer referencyjny: OL076XP - 1xA1, 2xA2, 1xA3, 1xA3.5, 1xOA2, 1xOA3, 1xB2

AZURE Incisal

Opakowanie: 4g strzykawka
Numer referencyjny: OL0281

OliEtch BOND

Opakowanie: 5ml buteleczka
Numer referencyjny: OL003E

TT-Master

Opakowanie: 1 instrument
Numer referencyjny: OL7483 - TT-Master nr 1
OL749 - TT-Master nr 2

OliBRUSH esthetic

Opakowanie: Zestaw 3 czarnych pędzelków
Numer referencyjny: OL133 - nr 1B, nr 2B, nr 5B

Zestaw 3 białych pędzelków
OL134 - nr 1W, nr 2W, nr 5W

OliBRUSH esthetic

Opakowanie: 3 czarne pędzelki
Numer referencyjny: OL138 - zagięty czarny (nr 1B)
OL139 - mały czarny (nr 2B)
OL140 - duży czarny (nr 5B)

OliBRUSH esthetic

Opakowanie: 3 białe pędzelki
Numer referencyjny: OL135 - zagięty biały (nr 1W)
OL136 - mały biały (nr 2W)
OL137 - duży biały (nr 5W)



www.olident.com



facebook.com/olident



instagram.com/olident.world



youtube.com/olidentcompany



OLIDENT